

Valutazione visiva dei rivestimenti dei pavimenti

Indice

1. Situazione.....	1
2. Fondamento.....	1
3. Modalità di verifica/metodologia.....	1
4. Fattori di influenza esterni.....	2
5. Comuni imperfezioni nei rivestimenti dei pavimenti senza giunti.....	3

1. Situazione

L'applicazione del rivestimento di un pavimento è un lavoro manuale. Il risultato dipende da diversi fattori. È importante che l'esecutore, il committente e il progettista concordino preventivamente le modalità della valutazione visiva del rivestimento.

La presente raccomandazione va intesa come una guida per la valutazione visiva dei rivestimenti dei pavimenti e descrive la metodologia da seguire per le perizie sui rivestimenti per quanto concerne carenze, deviazioni o errori che possano essere rilevati visivamente da chi effettua il controllo.

2. Fondamento

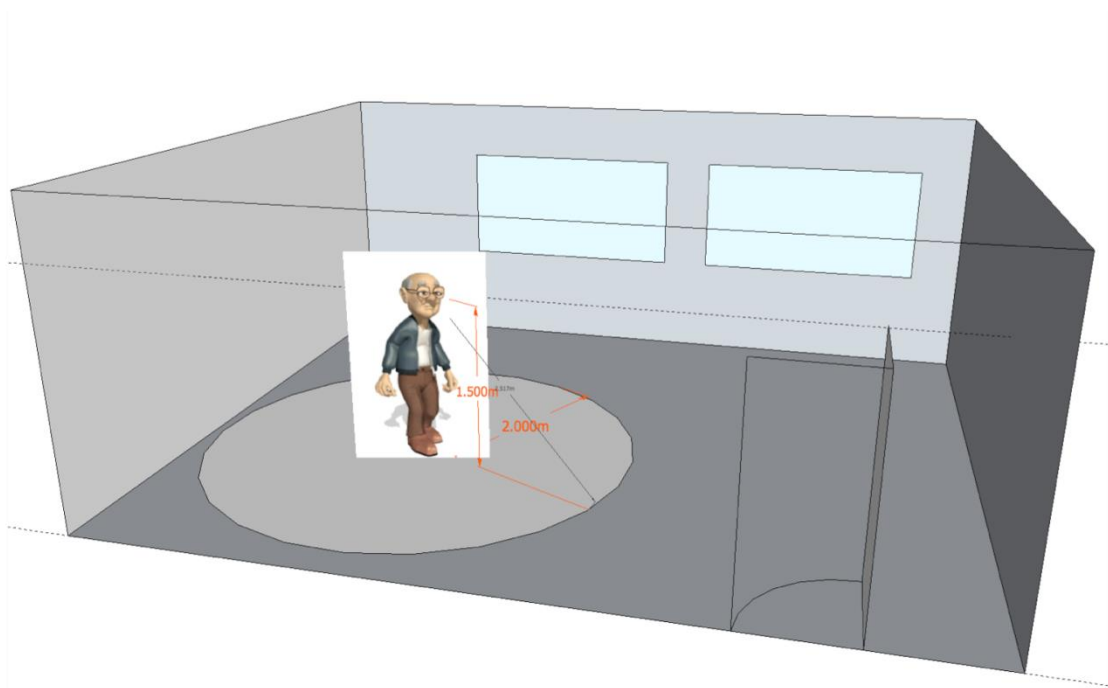
Piccoli difetti che rimangono stabili e non si ingrandiscono nel corso del tempo non influiscono in alcun modo sulla funzionalità e sulla durata dei rivestimenti dei pavimenti o su quella della copertura e non comportano alcun rischio per l'utilizzo. Si possono definire come carenze minori e generalmente devono essere accettati.

L'importanza dell'aspetto visivo va valutata caso per caso. Una correzione di carenze non tollerate è spesso difficile.

3. Modalità di verifica/metodologia

Nella maggior parte dei casi chi effettua il controllo viene accompagnato dal committente. Ai fini di un esame imparziale non devono essere fornite informazioni preliminari sulle zone interessate dai difetti. La stanza deve essere più vuota possibile e deve essere inutilizzata.

Illuminazione: La superficie deve essere valutata alle condizioni di luce usuali.



L'osservatore sta in piedi nella stanza sulla superficie da esaminare. Il raggio di osservazione è di circa 2 m, per una distanza di osservazione di circa 2.5 m ad un'altezza degli occhi di 1.5 m.

- L'osservatore si gira e si muove all'interno della stanza.
- Il pavimento viene osservato per un periodo massimo di 30 secondi.
- Le deviazioni devono essere riconoscibili da diverse angolazioni.
- Gli errori/le carenze che vengono riconosciuti soltanto da una distanza inferiore a 50 cm devono essere menzionati solo se sussiste il rischio che si espandano nel corso del tempo.
- Le deviazioni che si riconoscono soltanto con luce radente o in caso di riflessi non vengono prese in considerazione. Si tratta infatti di effetti causati da piccole irregolarità del pavimento. In ogni caso vanno rispettate le tolleranze della planarità.

4. Fattori di influenza esterni

L'aspetto viene influenzato da:

- temperatura
- umidità
- luce solare e giochi di ombre
- proiezioni/riflessi
- tracce e impronte sulla superficie
- intaccamento da prodotti chimici

5. Comuni imperfezioni nei rivestimenti dei pavimenti senza giunti

Le deviazioni devono rientrare nel range dei campioni limite!

Tono cromatico (lotti diversi)

- Aloni
- Strisce
- Struttura, rugosità
- Opaco/lucido
- Pori/bolle
- Segni di cazzuola
- Rullo, rullo dentato (buccia d'arancia)

Esclusione di responsabilità

PAVIDENSA si impegna al massimo affinché le informazioni contenute nelle sue raccomandazioni siano corrette. Tali informazioni si riferiscono a casi normali e si basano sulle conoscenze e sulle esperienze dei membri del gruppo specializzato di PAVIDENSA. PAVIDENSA non può però garantire che le informazioni riportate siano aggiornate, corrette, complete o adeguate. PAVIDENSA declina esplicitamente ogni propria responsabilità per eventuali errori od omissioni o per eventuali conseguenze dell'applicazione delle raccomandazioni.